

## Hoog in de bergen

1

### Hooggebergte

Hoge bergen waar ook sneeuw ligt.

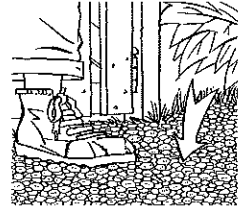


### Vorst

Het vriest.

### Grind

Kleine ronde steentjes.



### Naaldbos

Een bos van naaldbomen; dit zijn bomen met naalden in plaats van bladeren.



## Bergweiden en bossen

2

### Klimaat

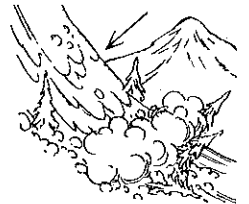
Zo noem je het weer dat meestal in een gebied voorkomt.

### Waterdamp

Een soort gas dat in de lucht zit. Je kunt het niet zien.

### Lawine

Een dikke laag sneeuw die van een berghelling naar beneden glijdt.

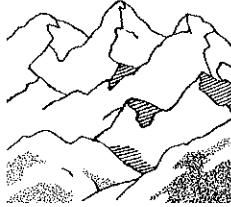


## Bouwen in de bergen

3

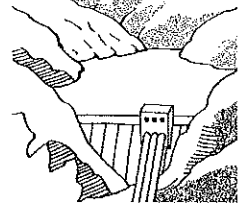
### Bergrug

Een paar bergen naast elkaar.



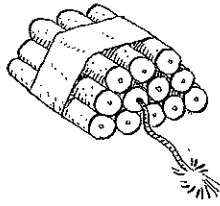
### Stuwdam

Een muur die smeltwater tegenhoudt. Een stuwdam wordt gebruikt om elektriciteit te maken.



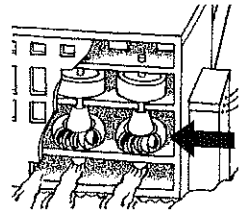
### Dynamiet

Een springstof; je kunt er rotsblokken mee laten ontploffen.



### Turbine

Een soort grote ventilator waar wind of water langs stroomt. Daardoor gaat de turbine draaien.

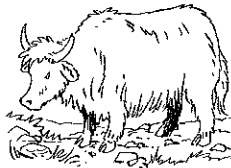


## De Himalaya

4

### Jak

Een soort rund.



### Infrastructuur

Alle wegen, bruggen, tunnels, waterleidingen, vliegvelden en elektriciteitskabels in een gebied.

### Massatoerisme

Zo noem je het wanneer ergens heel veel toeristen komen.



## Hoog in de bergen

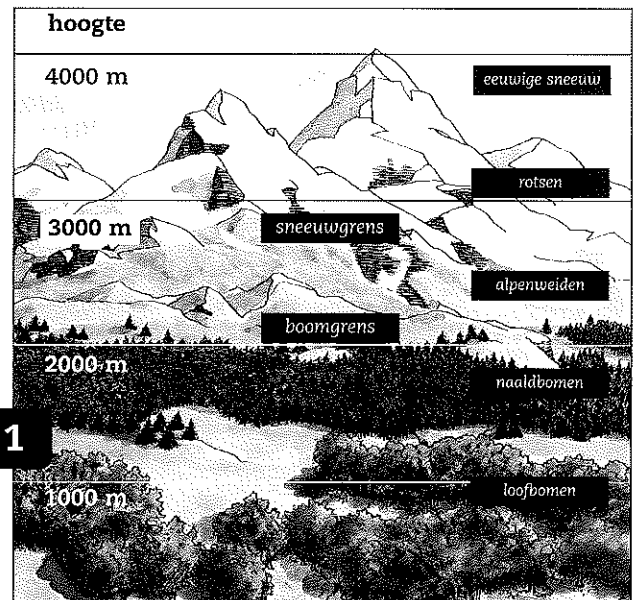
1

De Alpen zijn een **hooggebergte**. Hoog in de bergen blijft alle sneeuw liggen. Deze **eeuwige sneeuw** verandert langzaam in ijs, dat als een **gletsjer** naar beneden schuift. Daar is het warmer en smelt het ijs. Het **smeltwater** stroomt in riviertjes omlaag. Door de vorst komen er scheuren in de rotsen. Dat heet **verwerking**. Gletsjers en rivieren nemen afgebroken stukken rots mee omlaag. Dat heet **erosie**. In het kolkende water worden stenen steeds kleiner en ronder. De stenen worden uiteindelijk grind, zand en klei.

## Bergweiden en bossen

2

De Alpen hebben een **hooggebergteklimaat**. In de zomer is het hoog in de bergen fris en valt er regelmatig regen. In de winter kan het er flink vriezen en valt er veel sneeuw. In lucht zit **waterdamp**. Als de wind langs de berghellingen omhooggaat, koelt de lucht af. Koude lucht kan minder waterdamp vasthouden. De waterdamp verandert in fijne waterdruppels. We zien die als wolken. Het **massatoerisme** zorgt voor werk in de Alpenlanden, maar het geeft ook problemen. Doordat bossen worden gekapt voor skibanen, ontstaan er gemakkelijker **lawines** en spoelt bodem van de berg af. Dat heet **bodemerosie**.



## Bouwen in de bergen

3

Vrachtwagens uit heel Europa rijden door Oostenrijk of Zwitserland heen. Dit verkeer heet **transitoverkeer**. Het rijdt alleen door een land, zonder in het land zelf te hoeven zijn. Wegen, tunnels, bruggen, vliegvelden, rioleringen, waterleidingen en elektriciteitscentrales noemen we samen **infrastructuur**.

Een **stuwdam** wordt gebruikt om elektriciteit te maken. De elektriciteit die door vallend water wordt opgewekt, noemen we **waterkrachtenergie**.

- 1 Zet de zinnen in de juiste volgorde. Nummer ze van 1 tot 5.

- De sneeuw verandert in ijs.  
 Hoog in de bergen blijft sneeuw liggen.  
 Het ijs schuift als een gletsjer naar beneden.  
 Smeltwater stroomt omlaag.  
 Daar is het warmer. Het ijs smelt.

- 2 Verbind de woorden die bij elkaar horen.

erosie	ijs
verwering	lawines
gletsjer	wolken
bodemerosie	stenen worden zand
waterdamp	rotsen scheuren

- 3 Stenen die worden meegenomen door smeltwater worden:

- kleiner en puntiger  
 kleiner en ronder  
 groter en ronder  
 uiteindelijk grind, zand en klei

- 4 Vul in: zomer of winter.

De Alpen hebben een hooggebergteklimaat.  
 In de ..... is het hoog in de bergen fris en valt er regelmatig regen. In de ..... kan het er flink vriezen en valt er veel sneeuw.

- 5 Kruis aan wat juist is.

- In lucht zit waterdamp.  
 Stijgende lucht wordt warmer.  
 Stijgende lucht koelt af.  
 Koude lucht kan minder waterdamp vasthouden dan warme lucht.  
 Wolken bestaan uit waterdruppels.

- 6 Kruis aan wat juist is.

- Door het massatoerisme in de Alpenlanden  
 komt er bodemerosie voor.  
 zijn veel mensen werkloos.  
 worden veel bossen gekapt voor skibanen.  
 zijn er regelmatig lawines.

- 7 Onderstreep de woorden die bij infrastructuur horen.

weg – vrachtwagen – tunnel – brug – vliegveld –  
 fiets – riolering – motoren – waterleiding –  
 elektriciteitscentrale

- 8 Vul in.

Waterkrachtenergie is .....  
 die wordt opgewekt door vallend  
 ..... Dat gebeurt bij een  
 .....

- 1 Zet de zinnen in de juiste volgorde. Nummer ze van 1 tot 5.

2 De sneeuw verandert in ijs.

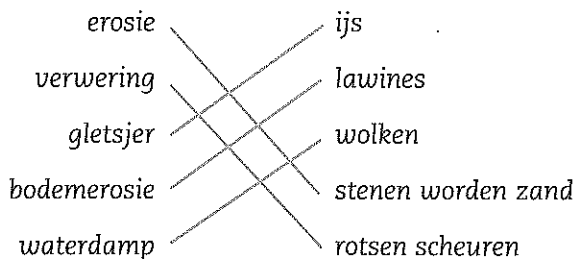
1 Hoog in de bergen blijft sneeuw liggen.

3 Het ijs schuift als een gletsjer naar beneden.

5 Smeltwater stroomt omlaag.

4 Daar is het warmer. Het ijs smelt.

- 2 Verbind de woorden die bij elkaar horen.



- 3 Stenen die worden meegenomen door smeltwater worden:

- kleiner en puntiger  
 kleiner en rond  
 groter en rond  
 uiteindelijk grind, zand en klei

- 4 Vul in: zomer of winter.

De Alpen hebben een hooggebergteklimaat.

In de zomer is het hoog in de bergen

fris en valt er regelmatig regen. In de

winter kan het er flink vriezen en

valt er veel sneeuw.

- 5 Kruis aan wat juist is.

- In lucht zit waterdamp.  
 Stijgende lucht wordt warmer.  
 Stijgende lucht koelt af.  
 Koude lucht kan minder waterdamp vasthouden dan warme lucht.  
 Wolken bestaan uit waterdruppels.

- 6 Kruis aan wat juist is.

- Door het massatoerisme in de Alpenlanden  
 komt er bodemerosie voor.  
 zijn veel mensen werkloos.  
 worden veel bossen gekapt voor skibanen.  
 zijn er regelmatig lawines.

- 7 Onderstreep de woorden die bij infrastructuur horen.

weg – vrachtwagen – tunnel – brug – vliegveld –  
 fiets – riolering – motoren – waterleiding –  
elektriciteitscentrale

- 8 Vul in.

Waterkrachtenergie is elektriciteit  
 die wordt opgewekt door vallend  
water. Dat gebeurt bij een  
stuwdam.